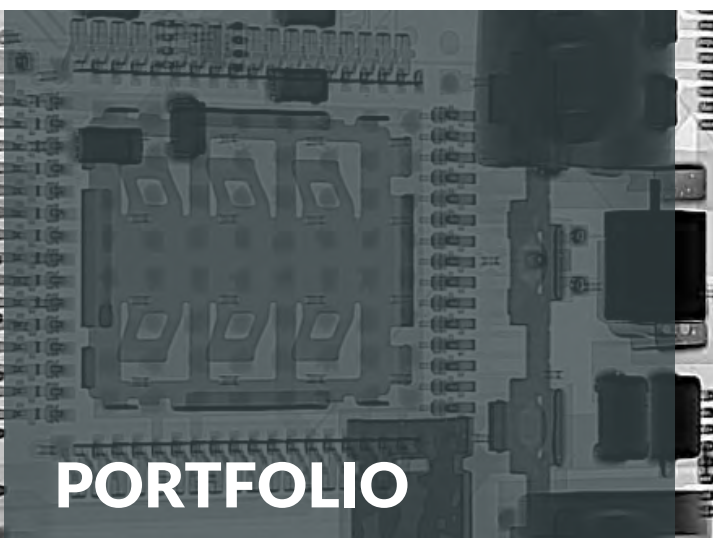
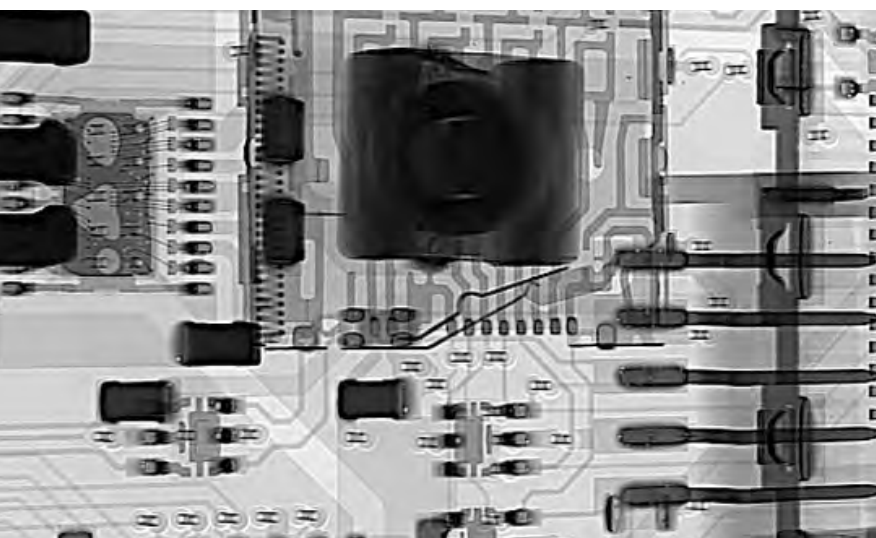


QUALITY BEYOND THE SURFACE

Fehleranalysen • Schadensanalysen • Qualitätsanalysen • Rework



PORTFOLIO

High-End Analysen seit 2008

Unsere Aufgabe ist es, Ursachen herauszufinden, Fehlerquellen zu analysieren und Ihnen aufzuzeigen, wie sich Fehler schon in der Produktion beheben und zukünftig vermeiden lassen.

Damit geben wir für die Hersteller bei der Entwicklung und Fertigung elektronischer Produkte (z. B. hochwertige Baugruppen und Serien-Boards) aufschlussreiche Qualitäts-impulse und enorme Einsparungsmöglichkeiten



- 2D / 2,5D Röntgenanalyse
- 3D (CT) Computertomographie
- Röntgen-Serienprüfungen
- Rework-Dienstleistungen
- Digital-/ Videomikroskopie
- Metallographische Untersuchungen
- Messtechnische Aufgaben
- Anlagenverkauf (gebraucht u. neu)
- Prüfmittelbau

Wir bieten allen interessierten Neukunden sowie Bestandskunden auf Anfrage die Möglichkeit der Untersuchung im Rahmen einer Live-Analyse selbst beizuwohnen und unsere Röntgendienstleistung kennenzulernen